

ДЕМОГРАФИЯ ВА МЕҲНАТ

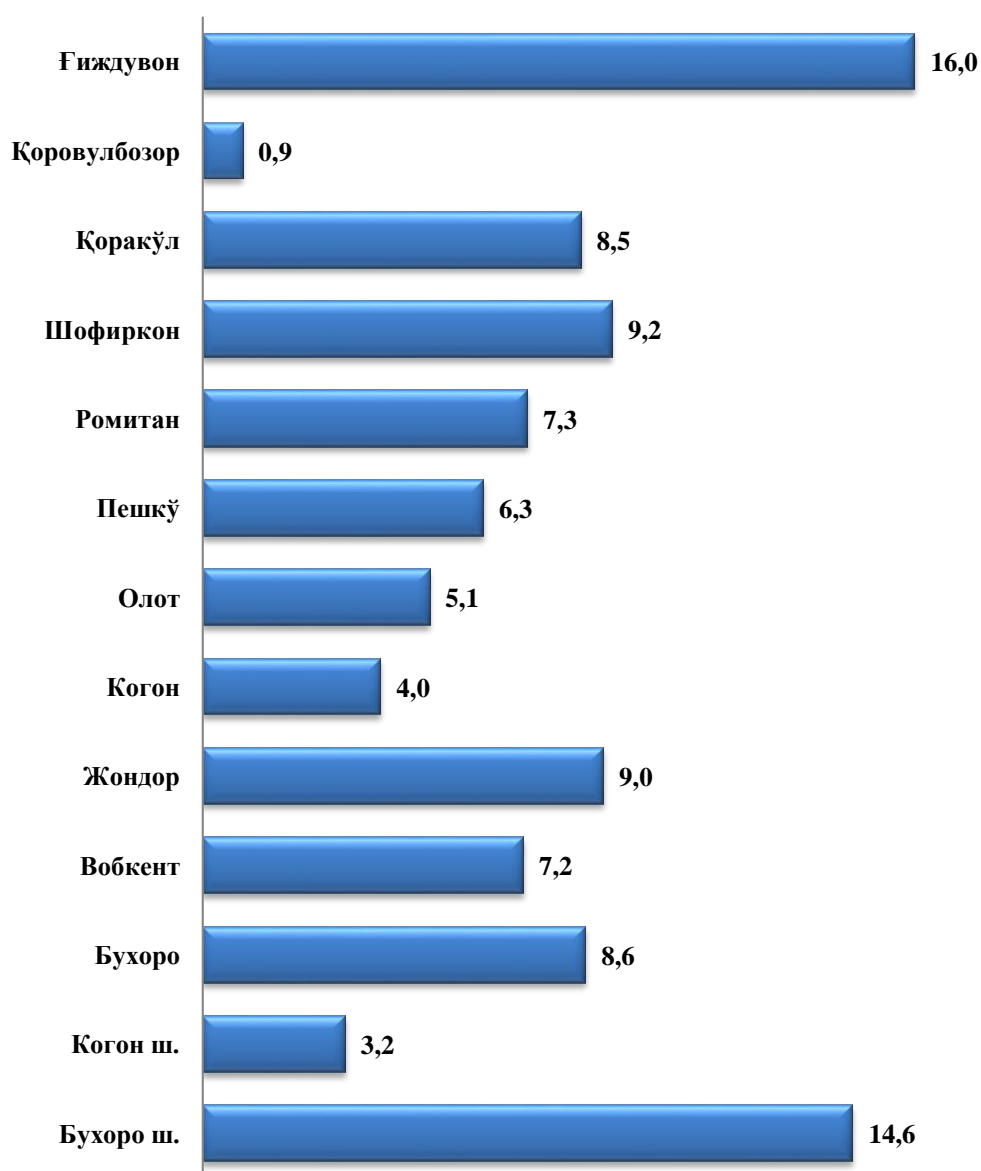
Дастлабки маълумотларга кўра, 2019 йилнинг 1 январь ҳолатига вилоятда доимий аҳоли сони 1899,5 минг кишини ташкил қилди ва йил бошидан 29294 кишига ёки 1,6 фоизга кўпайди.

Бухоро вилоятининг доимий аҳоли сони тўғрисида маълумот (2019 йил 1 январь ҳолатига)

	Доимий аҳоли сони, минг киши			Доимий аҳоли сонининг ўсиш суръати, %		
	Жами	шу жумладан:		Жами	шу жумладан:	
		шаҳар	қишлоқ		шаҳар	қишлоқ
Бухоро вилояти	1899,5	706,1	1193,4	101,6	101,1	101,9
Бухоро ш.	278,0	253,4	24,6	100,6	100,6	100,9
Когон ш.	60,7	60,7	-	100,8	100,8	-
Бухоро	163,0	37,3	125,7	101,9	101,9	101,9
Вобкент	136,9	26,7	110,2	101,7	101,3	101,8
Жондор	171,1	33,0	138,1	102,0	102,1	102,0
Когон	76,2	5,4	70,8	102,3	101,6	102,4
Олот	97,4	36,8	60,6	101,7	101,1	102,1
Пешкў	120,2	15,3	104,9	102,0	101,6	102,0
Ромитан	138,6	34,7	103,9	101,7	101,3	101,9
Шофиркон	174,1	40,3	133,9	101,5	101,2	101,6
Қорақўл	161,2	61,3	99,9	101,8	101,9	101,8
Қоровулбозор	18,0	10,3	7,7	101,0	100,7	101,4
Ғиждувон	304,0	90,9	213,1	101,6	101,2	101,7

Бухоро вилояти шаҳар ва туманлари кесимида 2019 йил 1 январь ҳолатига энг кўп аҳоли сони Ғиждувон туманида 304,0 минг кишини (вилоят аҳоли сонидаги улуши 16,0 фоиз), Бухоро шаҳрида 278,0 минг кишини (14,6 фоиз), Шофиркон туманида 174,1 минг кишини (9,2 фоиз) ва Жондор туманида 171,1 минг кишини (9,0 фоиз) ташкил этди.

Туманлар кесимида доимий аҳоли сонининг тақсимланиши
(2019 йил 1 январь ҳолатига Бухоро вилояти жами аҳолисига нисбатан, % да)



2018 йил январь-декабрь ҳолатида аҳолининг табиий ҳаракати

	киши			ҳар 1000 кишига	
	2017 й.	2018 й. ¹⁾	ўсиш, камайиш	2017 й.	2018 й. ¹⁾
Туғилганлар	37228	40222	2994	20,0	21,3
Ўлганлар	8336	7984	-352	4,5	4,2
шу жумладан: 1 ёшгача ўлган болалар	353	273	-80	х	х
Табиий ўсиш	28892	32238	3346	15,6	17,1
Никоҳлар	16329	14134	-2195	8,8	7,5
Ажралишлар	1822	1608	-214	1,0	0,9

Туғилиш. 2018 йилнинг январь-декабрда туғилганлар сони 40222 кишини ташкил қилди ва 2017 йилнинг шу даврига (37228 киши) нисбатан 2994 тага кўпайди. Туғилиш коэффициенти мос равишда 21,3 промиллени ташкил қилди ва 2017 йилнинг шу даврига (20,1 промилле) нисбатан 1,3 промиллега кўпайди.

Туғилиш даражасининг камайиши вилоятнинг Қоровулбозор (20,8 дан 20,3 промиллега), Когон (23,8 дан 20,3 промиллега) туманларида кузатилди.

Ўлим даражаси. 2018 йилнинг январь-декабрда ўлганлар сони 7984 кишини ташкил қилди ва 2017 йилнинг шу даврига (8336 киши) нисбатан -352 тага камайди. Мос равишда ўлим коэффициенти 4,2 промиллени ташкил қилди (2017 йил январь-декабрида – 4,5 промилле).

Ўлим сонининг кўпайиши Когон шаҳрида (5,2 промилледан 5,5 промиллега), Бухоро шаҳрида (4,9 промилледан 5,0 промиллега) ва Қоровулбозор туманида (2,8 промилледан 3,2 промиллега) кузатилди. Қолган барча туманларда камайиш тенденцияси кузатилди.

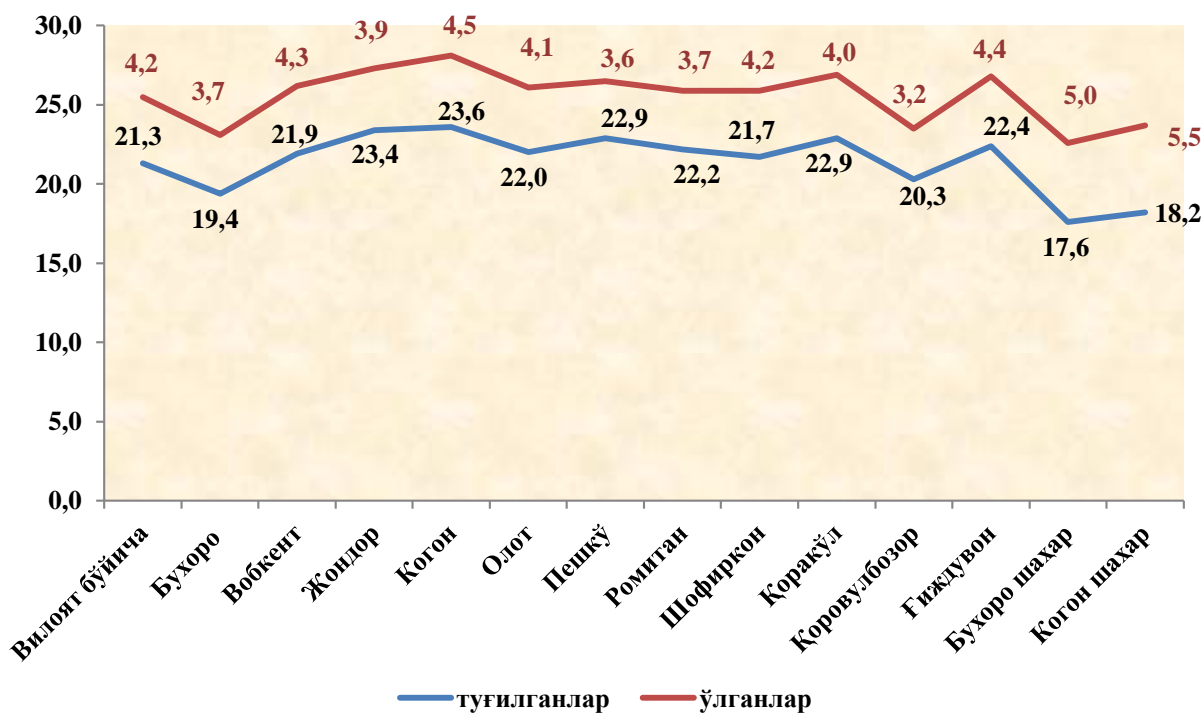
Миграция. Дастлабки маълумотларга кўра, 2018 йилнинг январь-декабрь ойларида вилоят бўйича кўчиб келганлар сони 6091 кишини, шу давр мобайнида кўчиб кетганлар сони эса 9035 кишини ташкил қилди. Миграция қолдиғи минус 2944 кишига (2017 йилнинг шу даврида - минус 2254 киши) тенг бўлди.

Энг катта минус қолдиқлар Бухоро шаҳрида (минус 1882), Шофиркон (минус 425) ва Ғиждувон (минус 713) туманларида кузатилди.

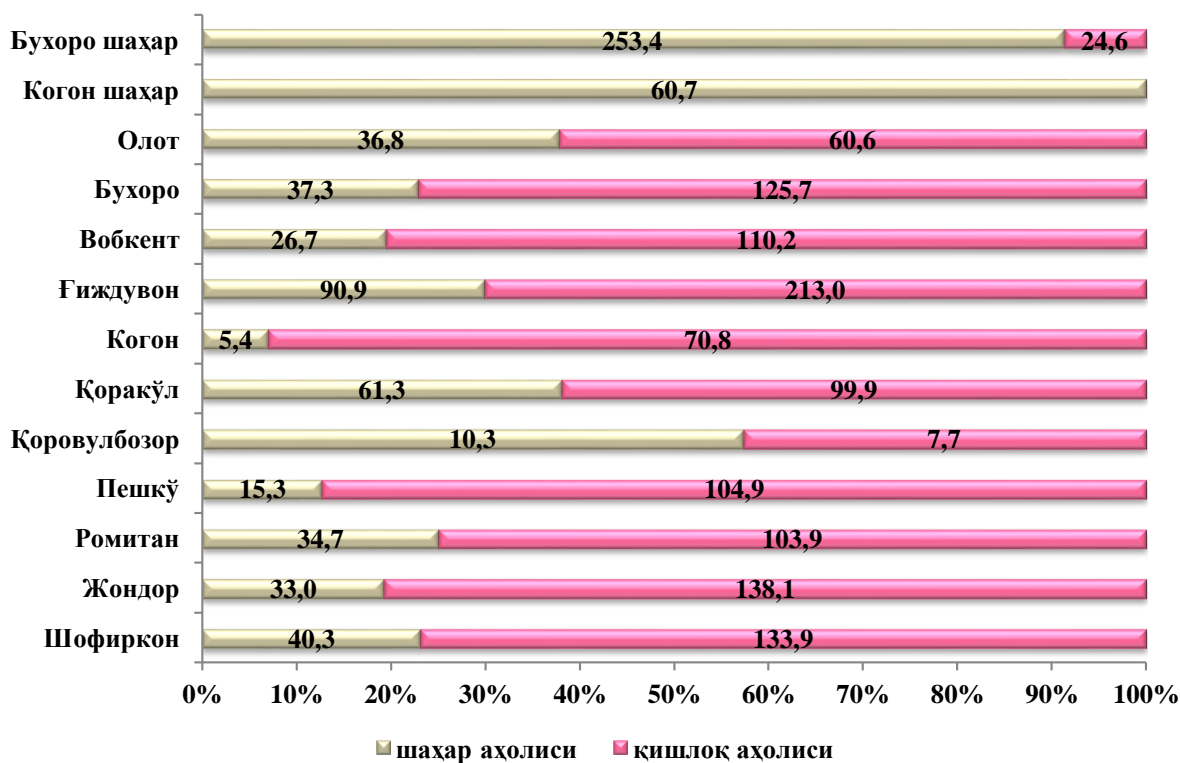
¹⁾ дастлабки маълумот

2018 йил январь-декабрь ҳолатида аҳолининг табиий ҳаракати

(ҳар 1000 кишига)



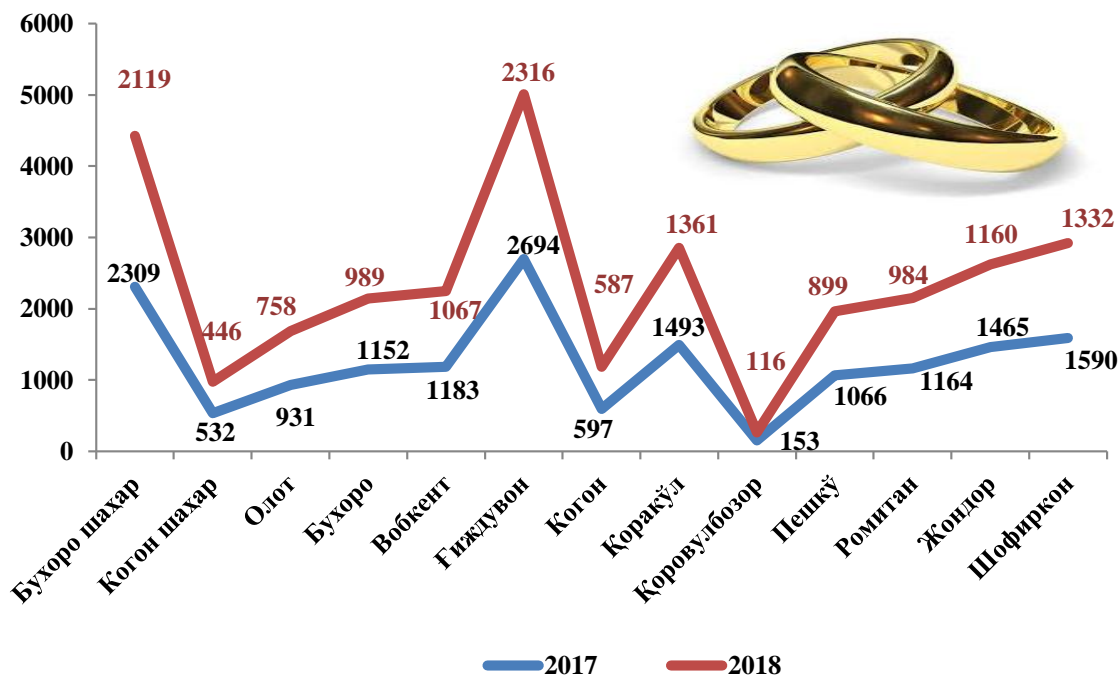
Доимий аҳоли сони ¹⁾ (2019 йил 1 январь ҳолатига, минг киши)



Никоҳлар ва ажралишлар. 2018 йилнинг январь-декабрда ФХДЁ органларида 14134 та никоҳлар ва 1608 та ажралишлар рўйхатга олинди. Минг аҳолига нисбатан 7,5 та никоҳ (2017 йилнинг тегишли даврида – 8,8 та) ва 0,9 та ажралишлар (2017 йилнинг тегишли даврида 1,0 та) тўғри келади.

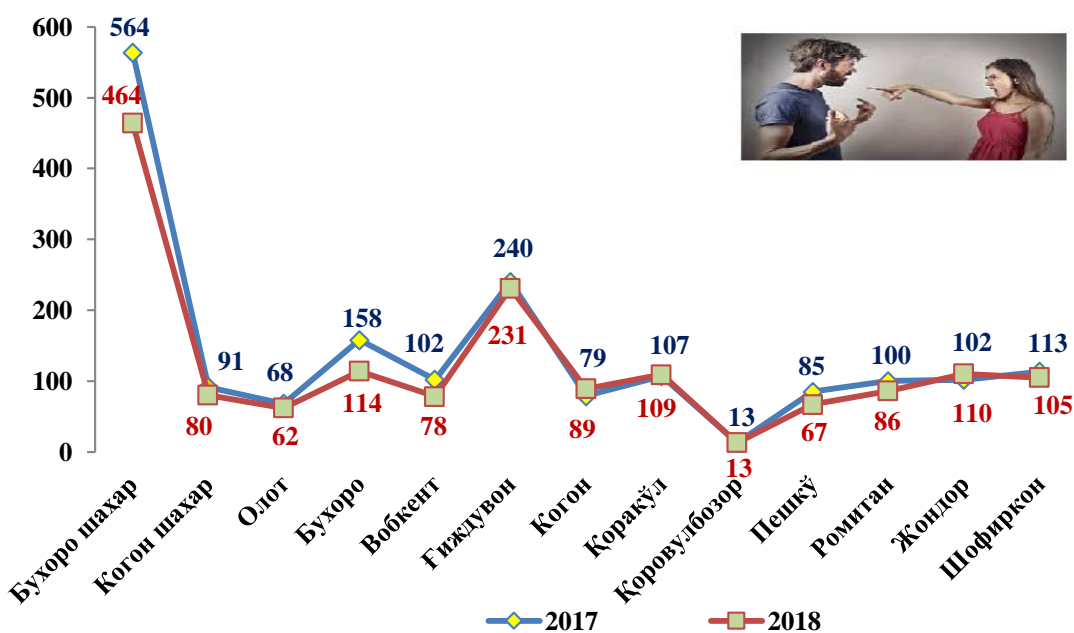
Тузилган никоҳлар сони ¹⁾ (январь-декабрь ойларида)

(бирлик)



Никоҳдан ажралишлар сони ¹⁾ (январь-декабрь ойларида)

(бирлик)



¹⁾ Дастлабки маълумот