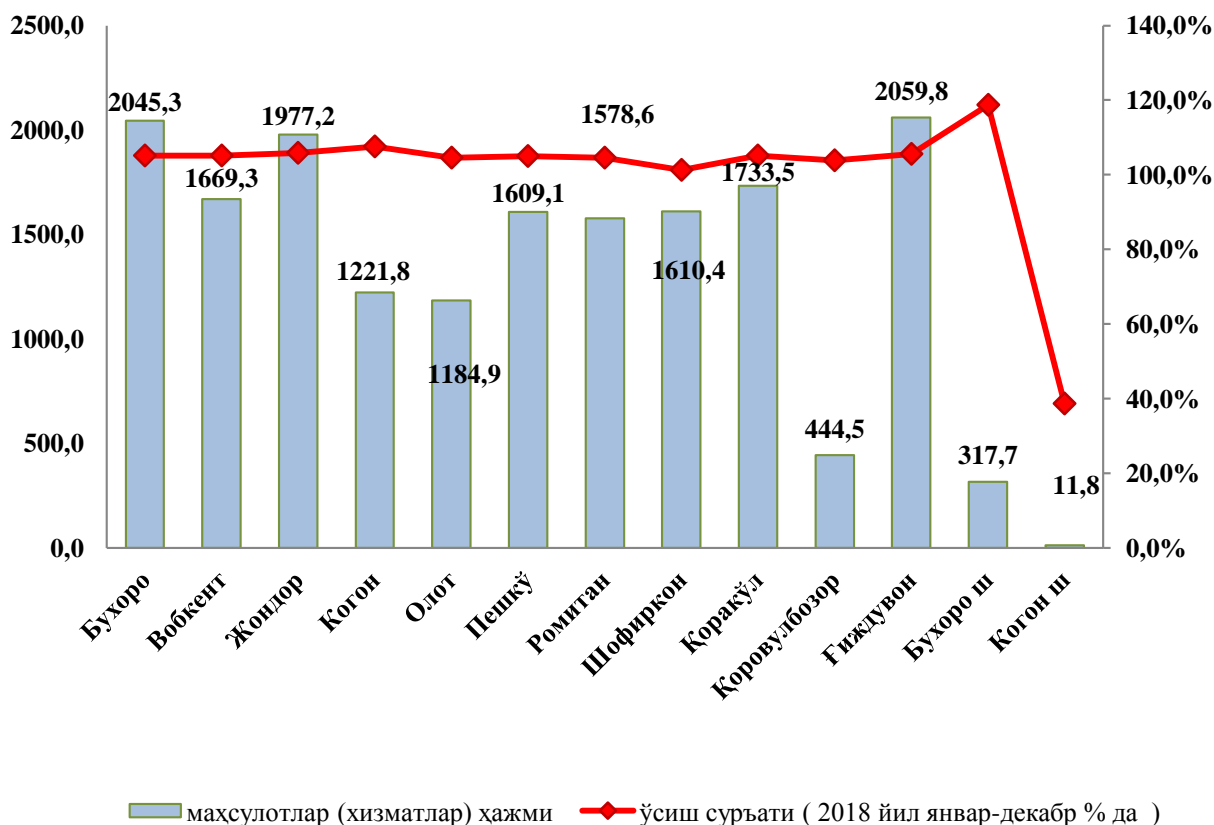


ҚИШЛОҚ, ЎРМОН ВА БАЛИҚ ХЎЖАЛИГИ

Дастлабки маълумотларга кўра, 2018 йилнинг январь-декабрь ойларида қишлоқ, ўрмон ва балиқ хўжалиги маҳсулот (хизматлар)ларининг умумий ҳажми 17463,9 млрд. сўмни ёки 2017 йилнинг мос даврига нисбатан 105,0 фоизни, шу жумладан ялпи деҳқончилик маҳсулотлари 8852,3 млрд. сўмни (102,2 фоиз), ялпи чорвачилик маҳсулотлари 8312,1 млрд. сўмни (108,1 фоиз), қишлоқ хўжалигида кўрсатилган хизматлар ҳажми 82,5 млрд. сўмни (106,7 фоиз), балиқчилик хўжаликларида 97,8 млрд. сўмни (196,5 фоиз), овчилик хўжалигида 0,4 млрд. сўмни (100,0 фоиз), ўрмончилик хўжаликларида 118,8 млрд. сўмни (92,6 фоиз) ташкил қилди.

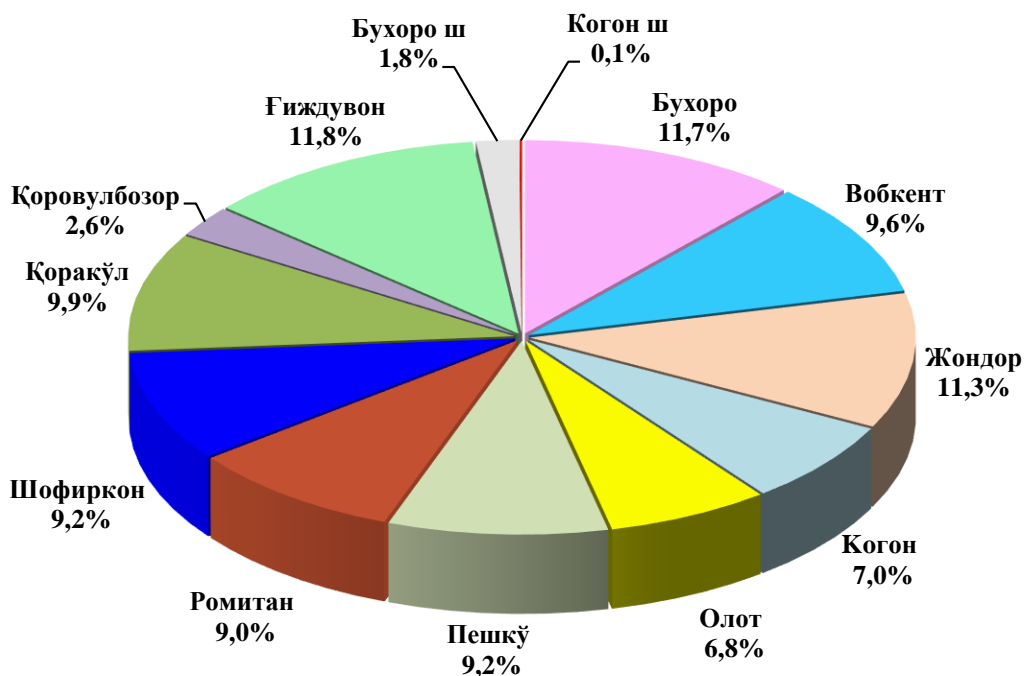
2018 йилнинг январь-декабрида қишлоқ, ўрмон ва балиқ хўжалиги маҳсулотлари (хизматлар)нинг ҳажми

млрд.сўм



Хусусан юкори ўсиш суръатлари Бухоро шаҳар (118,7 фоиз), Когон (107,6 фоиз), Жондор (105,9 фоиз) туманларида кузатилди. Когон шаҳар (38,7 фоиз) ва Шофиркон (101,3 фоиз) туманларида эса, аксинча паст суръатлар кузатилди.

**Қишлоқ, ўрмон ва балиқ хўжалиги маҳсулот (хизматлар)лар
ҳажмининг ҳудудлар кесимида тақсимланиши**



Вилоятнинг қишлоқ, ўрмон ва балиқ хўжалиги маҳсулот (хизмат)ларининг умумий ҳажмида Ғиждувон туманининг улуши 11,8 фоизни ташкил этди ва ҳудудлар бўйича етакчилик қилмоқда, Бухоро ва Жондор туманлари мос равишда 11,7 фоиз ва 11,3 фоиз кўрстакич билан кейинги ўринларни эгаллади. энг кам улуш Когон шаҳар (0,1 фоиз), Бухоро шаҳар (1,8 фоиз) ва Қоровулбозор (2,6 фоиз) туманларида қайд этилди.

Қишлоқ хўжалиги маҳсулотлари

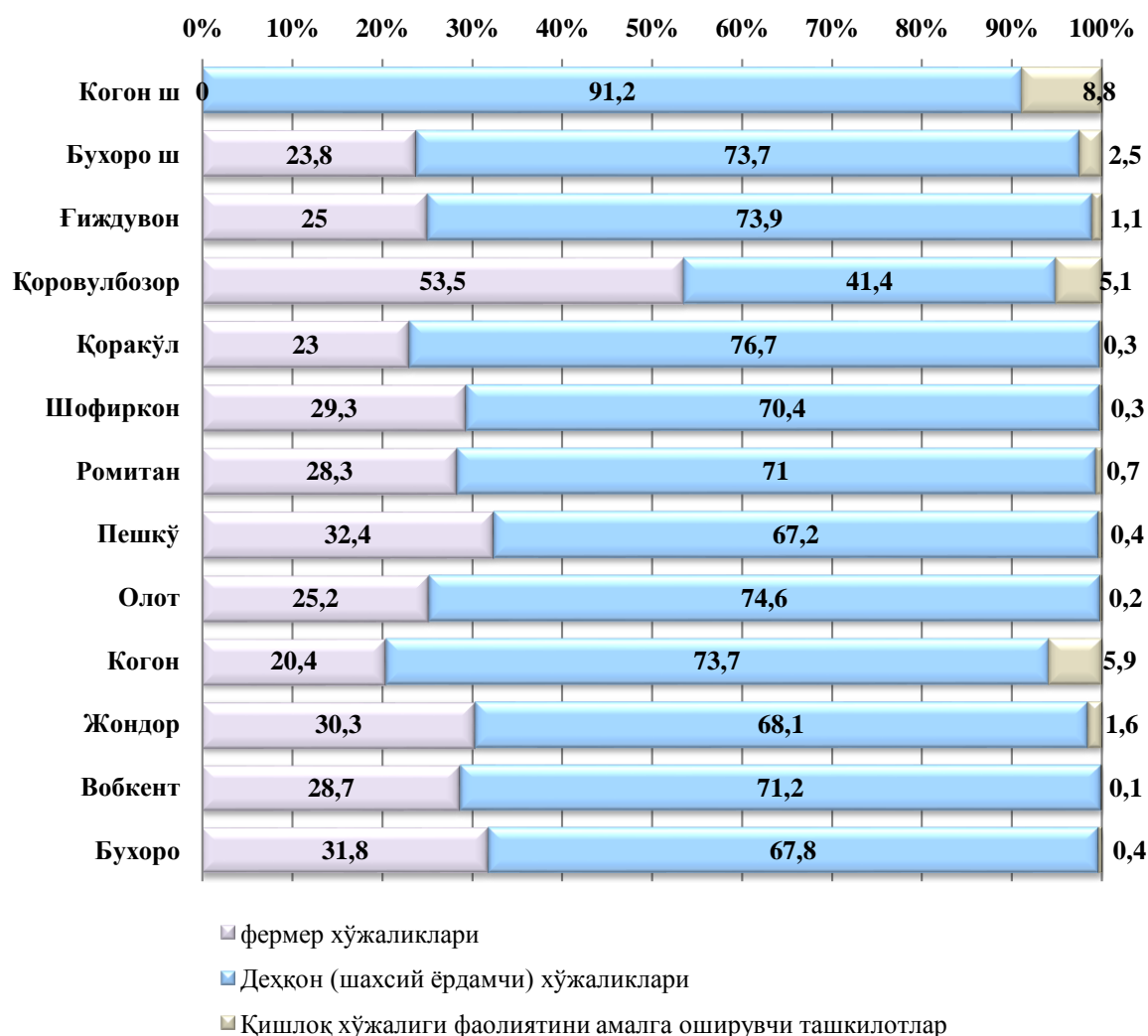
2018 йилнинг январь-декабрь ойларида ишлаб чиқарилган қишлоқ хўжалиги маҳсулотлари ҳажмининг ўсиши 2017 йилнинг мос даврига нисбатан 104,8 фоизни, шу жумладан, деҳқончилик маҳсулотлари 102,2 фоизни ва чорвачилик маҳсулотлари 108,1 фоизни ташкил қилди.

Ишлаб чиқарилган қишлоқ хўжалиги маҳсулотларининг хўжаликлар тоифалари бўйича тақсимланиши



Хўжаликлар тоифалари бўйича таҳлиллар, қишлоқ хўжалиги маҳсулотлари умумий ҳажмининг 70,6 фоизи - деҳқон (шахсий ёрдамчи) хўжаликларига, 28,3 - фоизи фермер хўжаликларига, 1,1 фоизи - қишлоқ хўжалигини амалга оширувчи ташкилотларга тўғри келишини кўрсатмоқда.

Ишлаб чиқарилган қишлоқ хўжалиги маҳсулотларининг хўжаликлар тоифалари бўйича тақсимланиши ҳудудлар кесимида, % ҳисобида



Қишлоқ хўжалиги ялпи маҳсулотининг улуши хўжаликлар тоифалари бўйича тақсимланиши туман ва шаҳарлар кесимида таҳлил қилинганда, энг юкори кўрсаткичлар барча туман ва шаҳарларда дехқон (шахсий ёрдамчи) хўжаликлари ҳиссасига тўғри келиши кузатилди.

Дехқончилик

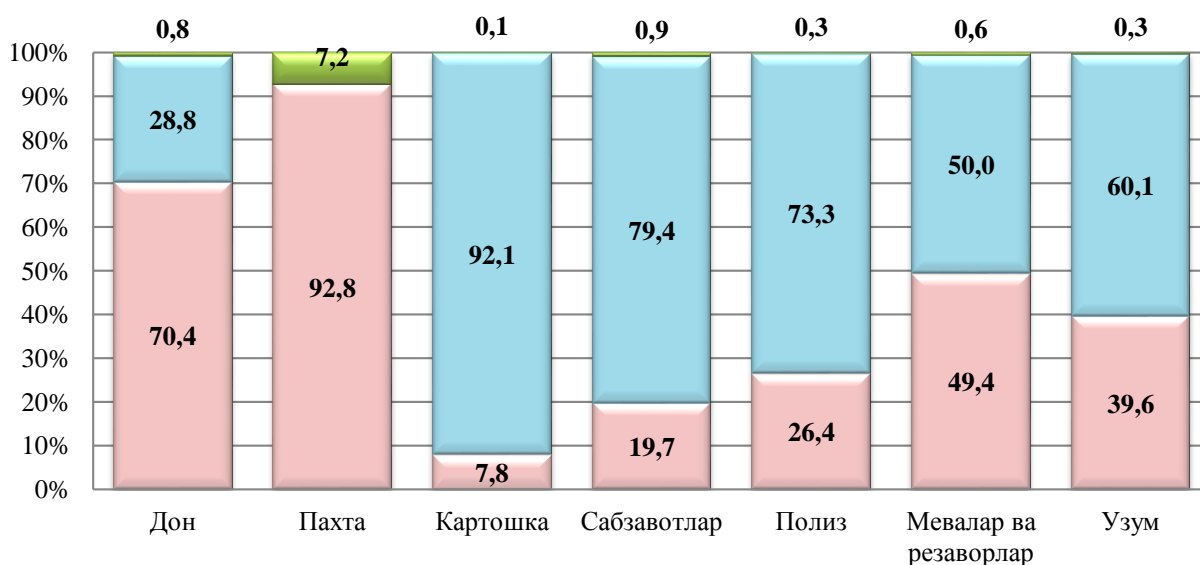
2018 йилнинг январь-декабрь ойларида ишлаб чиқарилган дехқончилик маҳсулотларининг ҳажми 8852,3 млрд.сўмни ёки 2017 йилнинг мос даврига нисбатан 102,2 фоизни ташкил этди. Ишлаб чиқарилган қишлоқ хўжалиги маҳсулотларининг умумий ҳажмида дехқончилик маҳсулотларининг улуши 51,6 фоизни ташкил килди.



Ҳосилни йиғиб олиш.

Жорий йилнинг январь - декабрь ойларида дон жами 550258 тонна (86,9 фоиз), пахта жами 296391 тонна (97,9 фоиз), картошка 212625 тонна (105,8 фоиз), сабзавотлар 698834 тонна (100,5 фоиз), полиз 148233 тонна (102,4 фоиз), мева ва резаворлар 280163 тонна (103,9 фоиз), узум 191040 тонна (101,1 фоиз) йиғиб олинди.

Асосий турдаги деҳқончилик маҳсулотларини ишлаб чиқаришда хўжалик тоифаларининг улуши, % ҳисобида

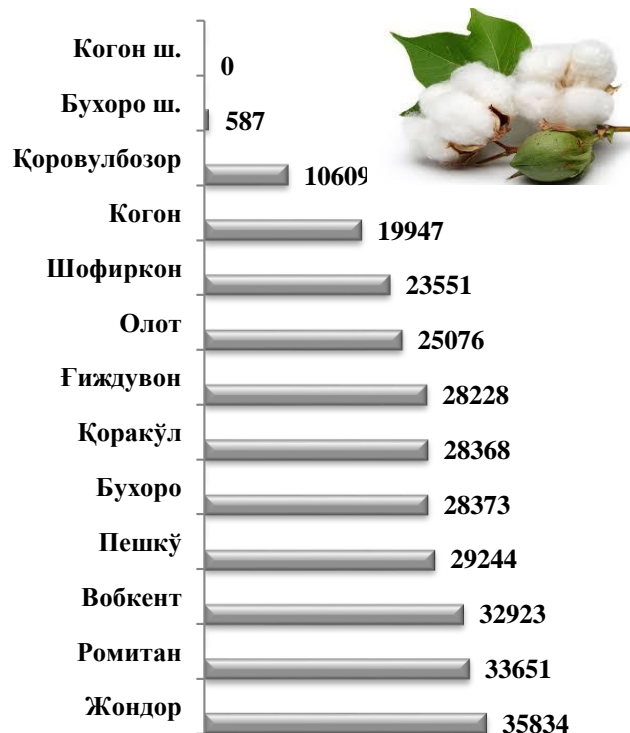


- Қишлоқ хўжалиги фаолиятини амалга оширувчи ташкилотлар
- Деҳқон (шахсий ёрдамчи) хўжаликлари
- Фермер хўжаликлари

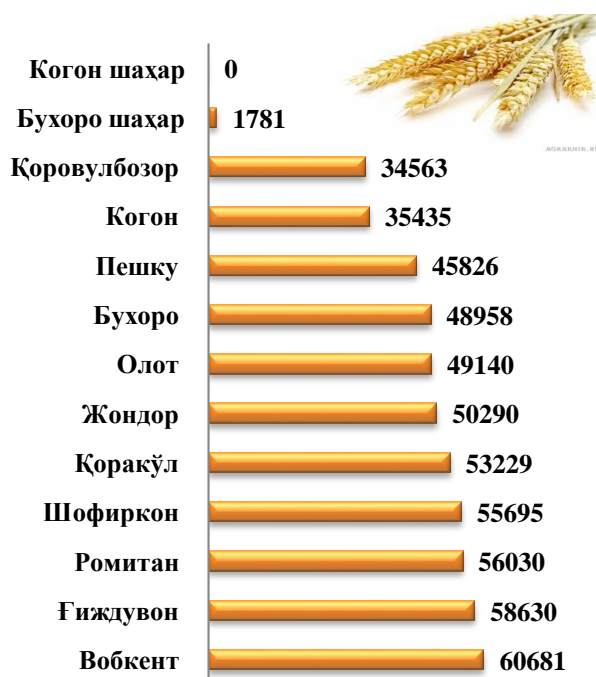
Деҳқон (шахсий ёрдамчи) хўжаликлари деҳқончилик маҳсулотларининг аксарият турларини асосий ишлаб чиқарувчилари бўлиб қолмоқда, ҳисобот даврида умумий картошканинг 92,1 фоизи, сабзавотларнинг ҳажмининг 79,4 фоизи, полизнинг 73,3 фоизи, мева ва резаворларнинг 50,0 фоизи, узумнинг 60,1 фоизи улар томонидан ишлаб чиқарилди.

2018 йилнинг январь-декабрида шахар ва туманлар кесимида асосий турдаги деҳқончилик маҳсулотларини ишлаб чиқариш

Пахта (тонна)



Дон (тонна)



Картошка (тонна)



Сабзавотлар (тонна)



Полиз (тонна)



Мевалар ва резаворлар (тонна)



Узум (тонна)



Чорвачилик

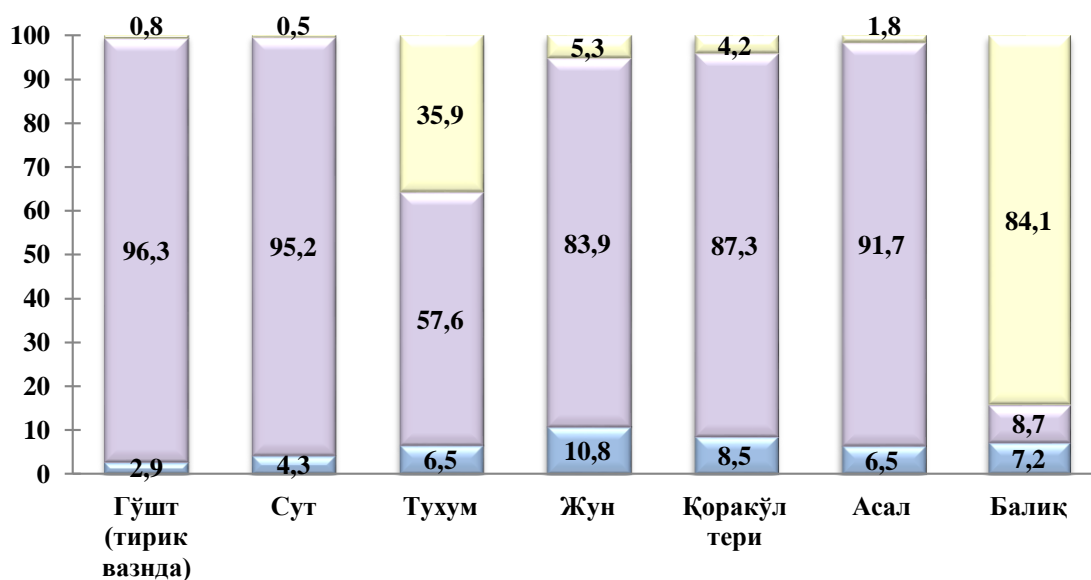


2018 йил январь - декабрь ойларида чорвачилик маҳсулотлари ишлаб чиқариш ҳажми 8312,1 млрд.сўмни ёки 2017 йилнинг мос даврига нисбатан 108,1 фоизни ташкил қилди. Ишлаб чиқарилган қишлоқ хўжалиги маҳсулотларининг умумий ҳажмида чорвачилик маҳсулотларининг улуши 48,4 фоизни ташкил этди.

2018 йилнинг январь- декабрь ойларида барча тоифадаги хўжаликлар томонидан тирик вазнда 241,3 минг тонна гўшт (2017 йилнинг январ- декабрига нисбатан 8,0 фоизга кўп), 941,3 минг тонна сут (3,9 фоизга кўп), 436,6 млн.дона тухум (20,1 фоизга кўп), 3837,0 тонна жун (0,9 фоизга кам), 434,9 минг дона қоракўл тери (ўтган йилга нисбатан 100,0 фоиз), 1659,7 тонна пилла (10,5 фоизга кам) , 1764,7 тонна асал (1,1 фоизга кўп) ишлаб чиқарилди.

Асосий турдаги чорвачилик маҳсулотларини ишлаб чиқаришда хўжалик тоифаларининг улуши

Чорвачилик маҳсулотлари ишлаб чиқариш кўрсаткичларини хўжаликлар тоифалари бўйича тахлил қилар эканмиз, тирик вазнда гўштининг умумий ҳажмидан 96,3 фоизи деҳқон (шахсий ёрдамчи) хўжаликлари ҳиссасига тўғри келишини қайд этиш лозим, шунингдек сутнинг 95,2 фоизи, тухумнинг 57,6 фоизи, жуннинг 83,9 фоизи, қоракўл терининг 87,3 фоизи ҳам деҳқон (шахсий ёрдамчи) хўжаликлари ҳиссасига тўғри келади.



- Қишлоқ хўжалиги фаолиятини амалга оширувчи ташкилотлар
- Дехқон (шахсий ёрдамчи) хўжаликлари
- Фермер хўжаликлари

Ишлаб чиқарилган асосий турдаги чорвачилик ва балиқчилик маҳсулотларини ҳудудлар кесимида тақсимланиши

Гўшт (минг.т)

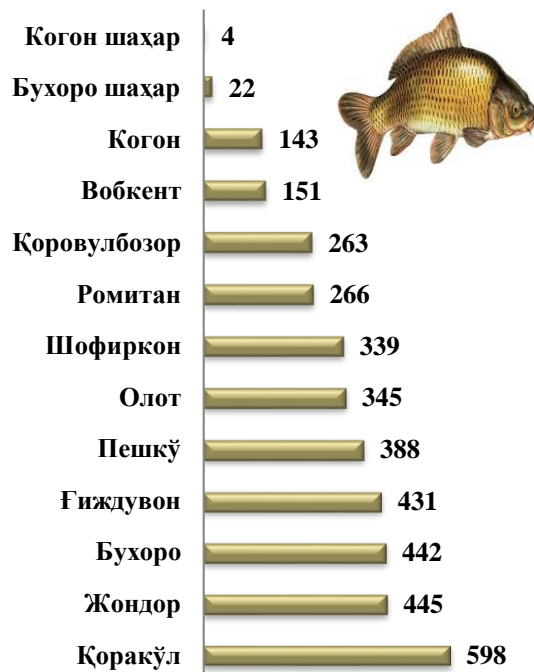


Сут (минг.т)



Тухум (млн.дона)

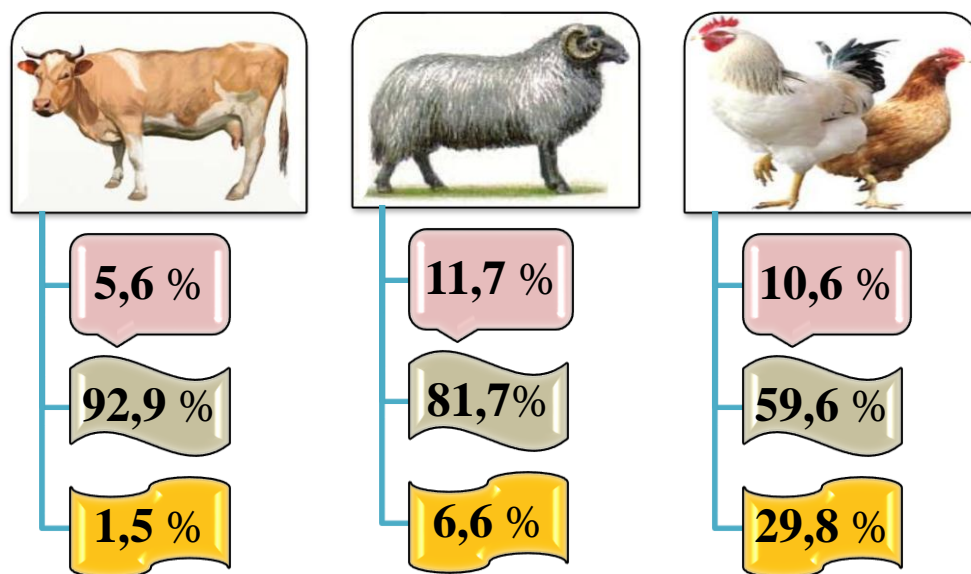
Балиқ (тонна)



Йирик шохли қорамоллар ва паррандалар бош сони

2019 йилнинг 1 январь ҳолатига йирик шохли қорамолларнинг умумий бош сони 1212,5 минг бошни, шу жумладан сигирлар – 394,7 минг бошни, қўй ва эчкилар – 2121,2 минг бошни, от - 5207 бошни, паррандалар – 4440,9 минг бошни ташкил этди. 2017 йилнинг мос даври билан солиштирилганда барча тоифадаги хўжаликларда йирик шохли қорамоллар бош сони – 15,3 минг бошга (1,3 фоизга), шу жумладан сигирлар – 10,9 бошга (2,8 фоизга), қўй ва эчкилар – 53,0 минг бошга (2,6 фоизга), отлар - 340 бошга (7,0 фоизга), паррандалар – 411,5 минг бошга (10,2 фоизга) кўпайди.

**Хўжалик тоифаларининг чорва моллари
ва паррандалар бош сонидаги улуши, % ҳисобида**



- Фермер хўжаликлари
- Дехқон (шахсий ёрдамчи) хўжаликлари
- Қишлоқ хўжалиги фаолиятини амалга оширувчи ташкилотлар

2019 йилнинг 1 январь ҳолатига йирик шохли қорамоллар бош сони тўғрисидаги маълумотларни хўжалик тоифалари бўйича таҳлил қилар эканмиз, йирик шохли қорамоллар 5,6 фоизи фермер хўжаликлари 92,9 фоизи дехқон (шахсий ёрдамчи) хўжаликларига, 1,5 фоизи қишлоқ хўжалиги фаолиятини амалга оширувчи ташкилотларга тўғри келишини қайд этиб ўтиш лозим, шунга мос равишда қўй ва эчкиларнинг умумий сонидан 11,7 фоизи фермер хўжаликларига, 81,7 фоизи дехқон (шахсий ёрдамчи) хўжаликларига, 6,6 фоизи қишлоқ хўжалиги фаолиятини амалга оширувчи ташкилотларга тўғри келади, шунингдек паррандалар умумий сонидан 10,6 фоизи фермер хўжаликларига, 59,6 фоизи дехқон (шахсий ёрдамчи) хўжаликларига, 29,8 фоизи қишлоқ хўжалиги фаолиятини амалга оширувчи ташкилотларга тўғри келади.

**2019 йил 1 январь ҳолатига шаҳар ва туманлар кесимида
чорва моллари ва паррандалар бош сони**

Йирик шохли қорамоллар (минг бош)

шу жумладан: сизирлар (минг бош)



Қўйлар ва эчкилар (минг бош)

Паррандалар (минг бош)



Фермер хўжаликлари. 2018 йилнинг январь-декабрида фермер хўжаликлари томонидан ишлаб чиқарилган қишлоқ хўжалиги маҳсулотлари ҳажми 4855,7 млрд. сўмни ташкил қилди. Қишлоқ хўжалиги маҳсулотлари умумий ҳажмида фермер хўжаликларининг улуши 27,8 фоизни ташкил этди.

2019 йилнинг 1 январь ҳолатида фермер хўжаликларида 67,9 минг бош йирик шохли қорамол, шу жумладан 19,4 минг бош сизир, 248,6 минг бош қўй ва эчкилар, 472,8 минг бош паррандалар мавжуд бўлиб, 2017 йил январь-декабрь ойларига нисбатан йирик шохли қорамоллар сони 3,7 фоизга, қўй ва эчкилар 9,9 фоизга, паррандалар 2,1 мартага кўпайган.

2018 йил январь-декабрь ҳолатига фермер хўжаликлари томонидан ишлаб чиқарилган асосий турдаги қишлоқ хўжалик маҳсулотлари

	2017 йил январь-декабрь		2018 йил январь-декабрь		ўсиш суръати, %
	тонна	ишлаб чиқариш умумий ҳажмидаги улуши, фоиз	тонна	ишлаб чиқариш умумий ҳажмидаги улуши, фоиз	
Гўшт, тирик вазнда	5955	2,7	6944	2,9	116,6
Сут	38819	4,3	40672	4,3	104,8
Тухум, минг дона	10304	2,8	28628	6,5	2,8 м.к.
Қорақўл тери, дона	34552	7,9	37035	8,5	107,2
Жун	309	8,0	415	10,8	134,3
Пилла	1739,87	93,8	1659,74	100,0	95,4
Пахта	301746	99,7	275173	92,8	91,2
Бошоқли дон	390106	66,0	380399	81,0	97,5
шундан: буғдой	369511	67,6	364961	80,5	98,8
Картошка	14718	7,3	16729	7,8	113,7
Сабзавот	139100	20,0	137803	19,7	99,1
Полиз	37545	25,9	39241	26,4	104,5
Мева ва резаворлар	132081	49,0	138372	49,4	104,8
Узум	79980	42,3	75671	39,6	94,6