

## Корхоналар ва ташкилотлар фаолиятининг умумий таърифи

Корхоналар ва ташкилотлар ягона давлат регистри базаси маълумотларига кўра, 2017 йилнинг 1 июль ҳолатига иқтисодийнинг барча тармоқларида рўйхатга олинган юридик шахслар сони (деҳқон ва фермер хўжаликларисиз) 16431 тага етди, шундан фаолият кўрсатаётганлари сони 15529 тани (жами рўйхатга олинган юридик шахсларнинг 94,5 фоизини) ташкил қилди.

Рўйхатга олинган корхона ва ташкилотларнинг асосий қисми савдо (23,2 фоизи), саноат (14,4 фоизи), қурилиш (9,9 фоизи), қишлоқ ўрмон ва балиқ хўжалиги (9,8 фоизи) соҳаларига тўғри келади.

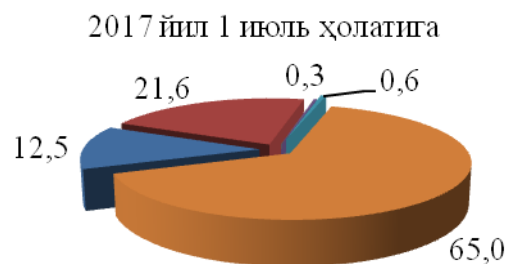
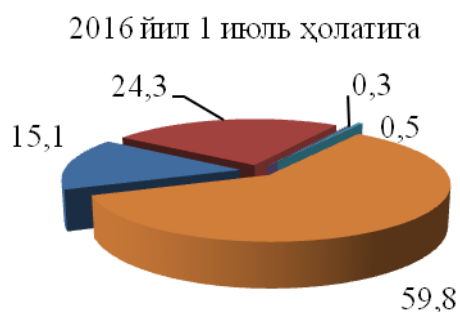
2017 йилнинг 1 июль ҳолатига корхона ва ташкилотлар иқтисодий тармоқлари бўйича қуйидагича тақсимланади:

	Рўйхатга олинганлар		Фаолият кўрсатаётганлар	
	бирлик	яқунга нисбатан фоизда	бирлик	яқунга нисбатан фоизда
<b>Жами</b>	<b>16431</b>	<b>100,0</b>	<b>15529</b>	<b>100,0</b>
шу жумладан:				
қишлоқ, ўрмон ва балиқ хўжалиги	1617	9,8	1469	9,5
саноат	2362	14,4	2234	14,4
қурилиш	1624	9,9	1511	9,7
савдо	3816	23,2	3577	23,0
ташиш ва сақлаш	1093	6,6	1045	6,7
яшаш ва овқатланиш бўйича хизматлар	966	5,9	893	5,8
ахборот ва алоқа	217	1,3	207	1,3
соғлиқни сақлаш ва ижтимоий хизматлар кўрсатиш	406	2,5	400	2,6
бошқа турдаги хизматлар кўрсатиш	4330	26,4	4193	27,0

Рўйхатга олинган корхоналар умумий сонининг 87,5 фоизи нодавлат мулки, шундан 21,6 фоизи хусусий корхоналар, 0,6 фоизи чет эл сармояси иштирокидаги корхоналар, 0,3 фоизи акциядорлик жамиятлари, 77,5 фоизи бошқа корхоналар улушига тўғри келди.

Рўйхатга олинган хўжалик юритувчи субъектлар юридик шахслар мулкчилик шакллари бўйича қуйидагича тақсимланади:

умумий сонига нисбатан фоиз ҳисобида

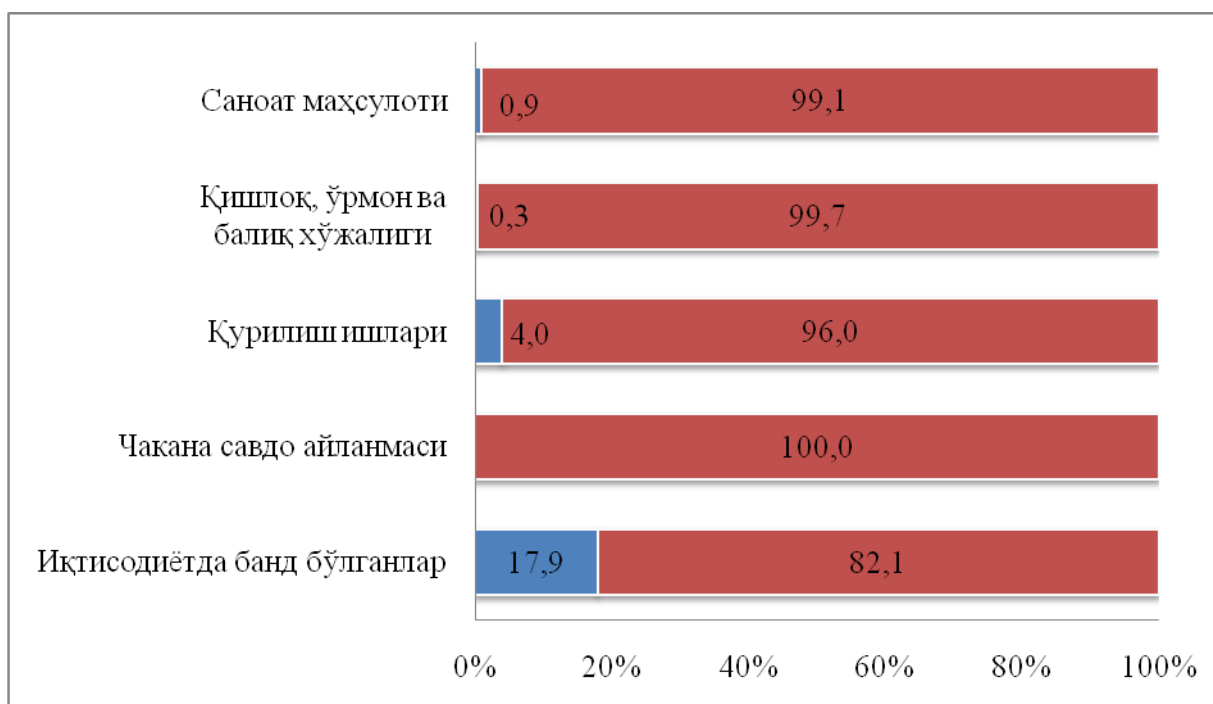


- Давлат мулки
- Хусусий корхоналар мулки
- Акциядорлик жамиятлари
- Чет эл сармояси иштирокидаги корхоналар
- Бошқа мулкчилик шакллари

2017 йил январь-июнь ойларида жами 1289 та хўжалик юритувчи субъектлари ташкил этилган бўлиб, уларнинг асосий қисми Бухоро шаҳри (вилоят бўйича рўйхатга олинган жами корхона ва ташкилотларнинг 32,0 фоизи), Ромитан (9,8 фоизи), Гиждувон (11,2 фоизи) ва Бухоро (7,0 фоизи) туманларига тўғри келади.

2017 йил январь-июнда иқтисодий фаолият турлари бўйича маҳсулот ишлаб чиқаришда ҳамда аҳоли бандлиги бўйича давлат ва нодавлат секторларининг нисбати қуйидагича ифодаланади:

умумий ҳажмга нисбатан фоиз ҳисобида



- Давлат сектори
- Нодавлат сектори