

IX. ТРАНСПОРТ

Мустақиллик йилларида транспорт ва коммуникация тизимини стратегик ривожлантириш бўйича катта ишлар амалга оширилди.

Мамлакатимизда яратилган самарали транспорт тизими ташқи иқтисодий алоқаларни ривожлантириш ва бошқа мамлакатлар билан интеграциялашув омилidir.

Юк ташиш. 2019 йил январь-декабрь ойларида барча транспорт турлари томонидан 76,4 млн.тонна юк ташилган бўлиб, бу ўтган йилнинг шу даврига нисбатан 103,8 фоизни ташкил қилди.

Юк айланмаси барча транспорт турлари томонидан 1792,1 млн.тн.км.ни ва ўтган йилнинг шу даврига нисбатан 102,7 фоизни ташкил қилди.

Юк ташиш ва юк айланмаси транспорт турлари бўйича қуйидагича ифодаланади:

Транспорт турлари бўйича юк ташиш ва юк айланмаси ҳажми ва ўсиш суръати

	2019 йил январь-декабрь	2018 йил январь-декабрга нисбатан фоиз ҳисобида
Ташилган юк, млн. тн	76,4	103,8
<i>шу жумладан:</i>		
автомобил транспортида	76,4	103,8
Юк айланмаси, млн. тн-км	1792,1	102,7
<i>шу жумладан:</i>		
автомобил транспортида	1792,1	102,7

Якка тартибдаги тадбиркорларнинг автомобил транспортидаги юк айланмаси 2018 йил январь-декабрга нисбатан 3,7 фоизга кўпайди ва 1045,2 млн. тн-км. ни ташкил қилди.

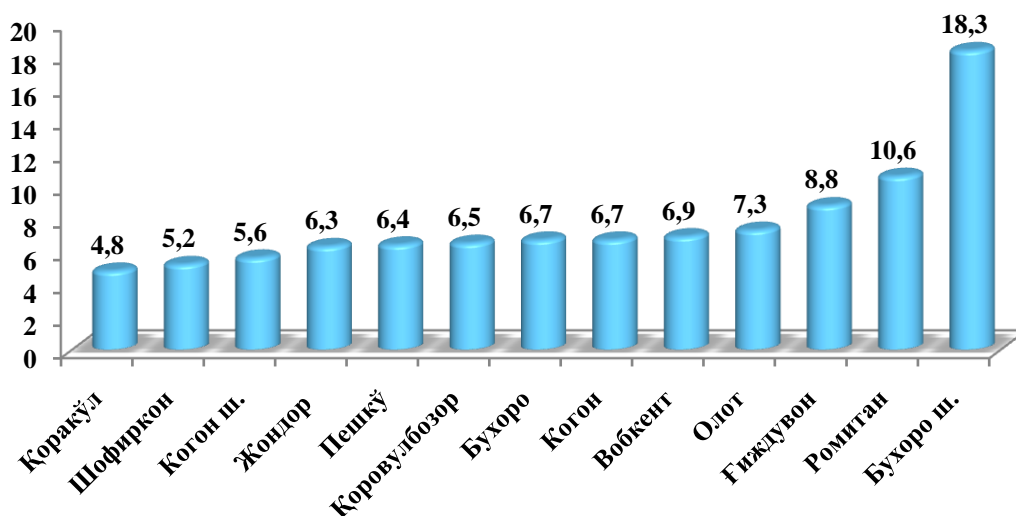
Бухоро вилоятининг туман, шаҳарлар бўйича ташилган юк бўйича етакчи ўринни Бухоро (13975,4 минг тонна) шаҳар эгаллади. Шу билан бирга, энг юқори тоннани Ромитан (8128,8 минг тонна) тумани, Ғиждувон (6694,2 минг тонна) ва Олот (5545,6 минг тонна) туманларида кузатилди.

Худудлар кесимида юк ташиш, минг тонна
(2019 йил январь–декабрь)

	минг тонна	2018 йил январь-декабрга нисбатан фоиз ҳисобида	жамига нисбатан улуши, фоиз ҳисобида
Вилоят жами:	76442,0	103,8	100,0
Бухоро ш.	13975,4	108,8	18,3
Когон ш.	4287,5	100,1	5,6
<i>туманлар:</i>			
Бухоро	5103,1	105,2	6,7
Вобкент	5285,7	102,9	6,9
Жондор	4845,2	103,0	6,3
Когон	5088,8	100,9	6,7
Олот	5545,6	104,8	7,3
Пешкў	4873,0	103,7	6,4
Ромитан	8128,8	100,6	10,6
Шофиркон	3973,9	106,5	5,2
Қорақўл	3660,7	103,3	4,8
Қоровулбозор	4980,1	100,1	6,5
Ғиждувон	6694,2	103,8	8,8

Кўрсатилган юк ташишда энг кичик тонна қуйидаги худудлар Қорақўл (3660,7 минг тонна), Шофиркон (3973,9 минг тонна) туманлари ва Когон шаҳри (4287,5 минг тонна) ҳиссасига тўғри келди.

Ташилган юкнинг умумий ҳажмида ҳудудларнинг улуши, *фоиз ҳисобида*
(2019 йил январь-декабрь)



Ҳудудлар бўйича ташилган юкнинг юқори улуши бўйича етакчи ўринни Бухоро (18,3 фоиз) шаҳар эгаллади. Шу билан бирга Ромитан (10,6 фоиз), Ғиждувон (8,8 фоиз) ва Олот (7,3 фоиз) туманларида кузатилди.

Вилоятнинг юк айланмаси ҳажмида етакчи ўринни Ғиждувон (275934,0 минг тонна-км) тумани эгаллади. Шу билан бирга энг юқори кўрсаткич билан Бухоро (248707,4 минг тонна-км) шаҳри ва Қоровулбозор (232391,5 минг тонна-км) туманларида кузатилди.

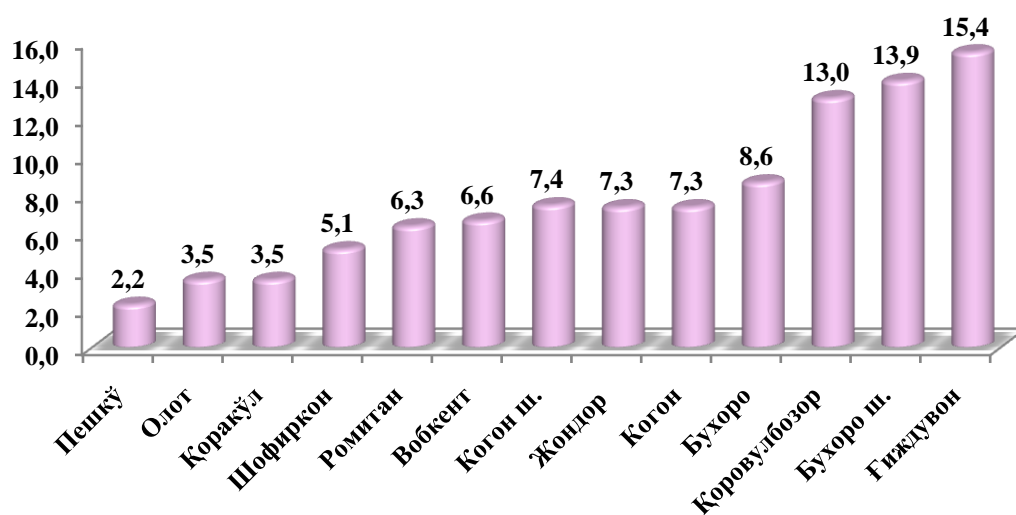
Ҳудудлар кесимида юк айланмаси, *минг тонна-км*

	минг тонна-км	2018 йил январь-декабрига нисбатан фоиз ҳисобида	жамига нисбатан улуши, фоиз ҳисобида
Вилоят жами:	1792050,5	102,7	100,0
Бухоро ш.	248707,4	107,8	13,9
Қогон ш.	132786,0	100,0	7,4
<i>туманлар:</i>			
Бухоро	153597,5	104,8	8,6
Вобкент	117675,8	105,5	6,6
Жондор	130303,8	103,2	7,3

	минг тонна-км	2018 йил январь-декабрига нисбатан фоиз ҳисобида	жамига нисбатан улуши, фоиз ҳисобида
Когон	130038,5	104,9	7,3
Олот	61967,5	106,2	3,5
Пешкў	40071,6	106,0	2,2
Ромитан	113673,7	107,0	6,3
Шофиркон	91365,8	103,2	5,1
Қоракўл	63537,5	108,1	3,5
Қоровулбозор	232391,5	86,2	13,0
Ғиждувон	275934,0	108,9	15,4

Кўрсатилган юк айланмасидаги энг кичик тонна-км қуйидаги ҳудудлар Пешкў (40071,6 минг тонна-км), Олот (61967,5 минг тонна-км) ва Қоракўл (63537,5 минг тонна-км) туманлари ҳиссасига тўғри келди.

Ташилган юк айланмасининг умумий ҳажмида ҳудудларнинг улуши, фоиз ҳисобида (2019 йил январь-декабрь)



Ҳудудлар бўйича ташилган юк айланмасининг юқори улуши бўйича етакчи ўринни Ғиждувон (15,4 фоиз) тумани эгаллади. Шу билан бирга Бухоро (13,9 фоиз) шаҳри, Қоровулбозор (13,0 фоиз) ва Бухоро (8,6 фоиз) туманларида кузатилди.

Йўловчи ташиш. 2019 йил январь-декабрь ойларида барча транспорт турлари томонидан 314,9 млн. киши ташилган бўлиб, бу кўрсаткич ўтган йилнинг шу даврига нисбатан 103,5 фоизни ташкил этди. Йўловчи ташиш айланмаси ушбу даврда 102,4 фоизга тенг бўлиб, 10347,0 млн. йўловчи-км. ни ташкил қилди.

Транспорт турлари бўйича йўловчи ташиш ва йўловчи айланмаси ҳажми ва ўсиш суръати

	2019 йил январь-декабрь	2018 йил январь-декабрга нисбатан фоиз ҳисобида
Транспортда ташилган йўловчилар, млн.киши	314,9	103,5
<i>шу жумладан:</i> автомобил транспортида	314,9	103,5
Йўловчи айланмаси, млн. йўловчи-км	10347,0	102,4
<i>шу жумладан:</i> автомобил транспортида	10347,0	102,4

Жами автомобил транспортидаги йўловчи айланмаси 2018 йил январь-декабрга нисбатан 2,4 фоизга кўпайди ва 10347,0 млн. йўловчи-км.ни ташкил қилди. Йўловчи айланмасининг умумий ҳажмида яқка тартибдаги тадбиркорлар йўловчи айланмасининг улуши 87,5 фоизни ташкил этди.

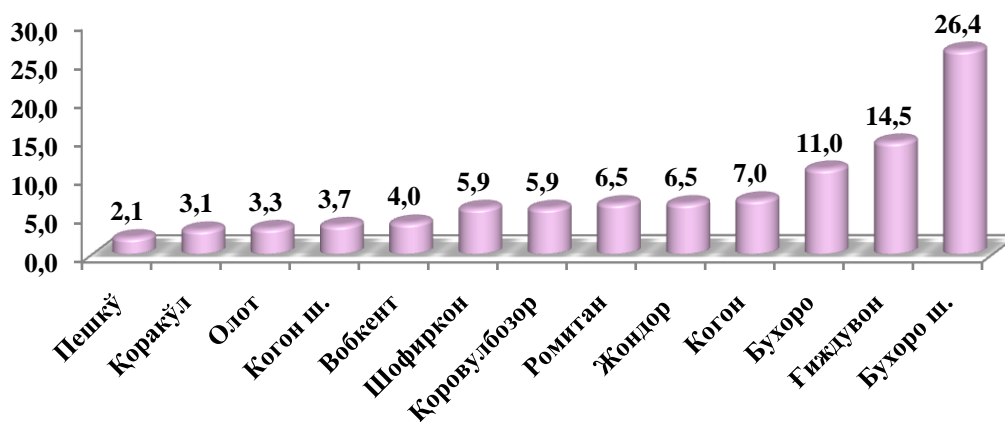
Вилоятнинг туман, шаҳарлар бўйича ташилган йўловчи бўйича етакчи ўринни Бухоро (83049,8 минг киши) шаҳри эгаллади. Шу билан бирга, энг юқори кўрсаткич билан Ғиждувон (45680,8 минг киши) тумани, Бухоро (34489,9 минг киши) ва Когон (22130,3 минг киши) туманида кузатилди.

Худудлар кесимида йўловчи ташиш, минг киши
(2019 йил январь–декабрь)

	минг киши	2018 йил январь-декабрига нисбатан фоиз ҳисобида	жамига нисбатан улуши, фоиз ҳисобида
Вилоят жами:	314889,9	103,5	100,0
Бухоро ш.	83049,8	105,8	26,4
Когон ш.	11790,6	102,5	3,7
<i>туманлар:</i>			
Бухоро	34489,9	104,0	11,0
Вобкент	12536,7	102,2	4,0
Жондор	20623,8	101,8	6,5
Когон	22130,3	102,2	7,0
Олот	10278,0	102,4	3,3
Пешкў	6638,9	103,3	2,1
Ромитан	20590,6	103,0	6,5
Шофиркон	18641,6	102,5	5,9
Қорақўл	9762,7	101,4	3,1
Қоровулбозор	18676,2	101,9	5,9
Ғиждувон	45680,8	103,0	14,5

Кўрсатилган йўловчи ташишда энг кичик тонна қуйидаги худудлар Пешкў (6429,3 минг киши), Қорақўл (9631,6 минг киши) ва Олот (10032,5 минг киши) туманлари ҳиссасига тўғри келди.

Ташилган йўловчининг умумий ҳажмида ҳудудларнинг улуши, *фоиз*
ҳисобида
(2019 йил январь-декабрь)



Ҳудудлар бўйича ташилган йўловчининг юқори улуши бўйича етакчи ўринни Бухоро (26,4 фоиз) шаҳри эгаллади. Шу билан бирга Ѓиждувон (14,5 фоиз), Бухоро (11,0 фоиз) ва Когон (3,7 фоиз) туманларида кузатилди.

Вилоятнинг йўловчи айланмаси ҳажмида етакчи ўринни Бухоро (2306413,9 минг йўловчи-км) шаҳри эгаллади. Шу билан бирга энг юқори кўрсаткич билан Ѓиждувон (1483926,0 минг йўловчи-км) шаҳри, Бухоро (1125771,1 минг йўловчи-км) ва Когон (789083,0 минг йўловчи-км) туманларида кузатилди.

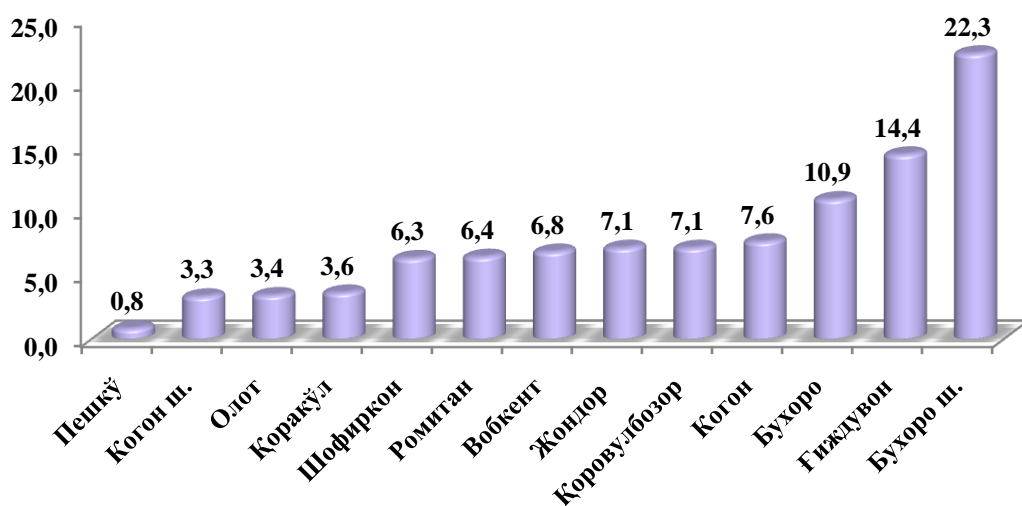
Ҳудудлар кесимида йўловчи айланмаси, *минг йўловчи-км*

	МИНГ ЙЎЛОВЧИ-КМ	2018 йил январь- декабрига нисбатан фоиз ҳисобида	жамига нисбатан улуши, фоиз ҳисобида
Вилоят жами:	10346968,9	102,4	100,0
Бухоро ш.	2306413,9	102,9	22,3
Когон ш.	342553,2	102,5	3,3
<i>туманлар:</i>			
Бухоро	1125771,1	104,3	10,9
Вобкент	703737,7	102,5	6,8
Жондор	734649,4	101,6	7,1

	МИНГ ЙЎЛОВЧИ-КМ	2018 йил январь- декабрига нисбатан фоиз ҳисобида	жамига нисбатан улуши, фоиз ҳисобида
Когон	789083,0	100,9	7,6
Олот	349991,2	103,5	3,4
Пешкў	87487,5	101,1	0,8
Ромитан	665322,8	100,2	6,4
Шофиркон	647289,8	101,3	6,3
Қоракўл	375854,0	101,9	3,6
Қоровулбозор	734889,3	101,8	7,1
Ғиждувон	1483926,0	103,5	14,3

Кўрсатилган йўловчи айланмасидаги энг кичик йўловчи-км қуйидаги ҳудудлар Пешкў (87487,5 минг йўловчи-км) тумани, Когон (342553,2 минг йўловчи-км) шаҳри ва Олот (349991,2 минг йўловчи-км) туманлари ҳиссасига тўғри келди.

Ташилган йўловчи айланмасининг умумий ҳажмида ҳудудларнинг улуши, фоиз ҳисобида
(2019 йил январь-декабрь)



Худудлар бўйича юк айланмасининг юқори улуши бўйича етакчи ўринни Бухоро (22,3 фоиз) шаҳри эгаллади. Шу билан бирга Гиждувон (14,3 фоиз), Бухоро (10,9 фоиз), Когон (7,6 фоиз) ва Қоровулбозор (7,1 фоиз) туманларида кузатилди.

**Транспорт турлари бўйича юк ташиш, юк айланмаси,
йўловчи ташиш ва йўловчи айланмаси**

(2019 йил январь-декабрь)

